

## Anbindung eines Zahlungsterminals an Vetera

Generell kann Vetera die EC-Terminals über eine **eindeutige IP-Adresse** ansteuern oder aber über einen **seriellen COM-Port**. Hierfür hat entweder Ihr Computer noch diese Schnittstellen integriert oder aber Sie können [per Adapter nachrüsten](#).

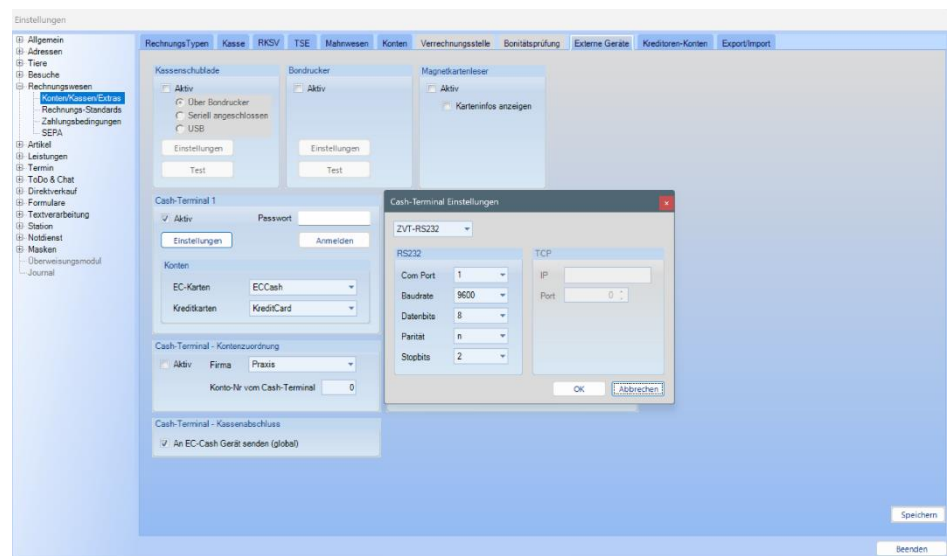
In beiden Fällen wird etwas Zuarbeit des IT-Betreuers nötig.

Wählen Sie die für Sie passende Variante aus, je nachdem, welche Option auch Ihr EC-Terminal unterstützt.

Bitte navigieren Sie zu den **Extras > Einstellungen > Rechnungswesen > Konten/Kassen/Extras** und wählen den Reiter **Externe Geräte**.

Dort setzen Sie bitte das Häkchen bei „Cash-Terminal 1 aktiv“ und über die **Einstellungen** können die gewünschten Informationen gesetzt werden.

Beim Passwort ist jenes gemeint, welches Sie manuell im Gerät eingeben müssen – **ist dort keins nötig, lassen Sie es einfach leer**.



Danach klicken Sie bitte auf „Speichern“ am rechten unteren Bildrand und prüfen via den Knopf „Anmelden“ die eingegebenen Daten und die Verbindung zum Terminal.

### Aufwand nötig:

USB/Seriell Adapter muss nach Rücksprache mit dem EC-Anbieter beschafft werden  
 Freier USB-A Port am PC/Notebook oder Netzwerkanschluss (W-LAN möglich)

Im Falle von Netzwerkanschluss muss diesem EC-Terminal eine feste IP-Adresse zugeteilt werden. Diese Einstellung fertigt Ihr Netzwerk oder IT-Betreuer.

EC-Terminal-Hotline muss kontaktiert werden um:

Gerätekonfiguration auf ZVT umzustellen, Portnummer erfragen. Feste IP-Adresse einzutragen (falls EC-Terminal über Netzwerk angebunden)

[Online-Gesprächstermin direkt mit dem Smartemis IT-Team vereinbaren](#)