

Auswertungen in Vetera

Zur Steuerung und Ihres Unternehmens sind Auswertungen die Kenntnis Ihrer Kennzahlen für Sie als Inhaberinnen und Inhaber von großer Bedeutung. In diesem Dokument beleuchten wir dieses Thema in diesen Kapiteln.

[Einleitung](#)

[Übersichten/Listen](#)

[Statistiken](#)

[Reports](#)

[Die Smartemis-Auswertung](#)

[Das Qlik-Dashboard](#)

Einleitung

Auswertungen sind in Vetera selbst im Wesentlichen über diese 3 Programmteile möglich, die aller über die Menüführung „Programme“ in Vetera aufrufbar sind:

- Übersichten/Listen
- Statistiken
- Reports

In den folgenden Kapiteln geben wir jeweils einen Einblick. Gerne stehen wir Ihnen zur Seite, wenn Sie das Thema mit uns vertiefen möchten.

Übersichten/Listen

Die vielleicht potenteste Liste in Vetera bezüglich Ihrer Suchmöglichkeiten ist die Behandlungsliste, die Sie auch mit dem Tastenkürzel „STRG & B“ aufrufen können. Anhand zweier Beispiele wird die Funktion der Behandlungsliste im Vetera Support Portal erklärt.

[Link](#) zur Anleitung bezüglich Suche nach bestimmten Leistungen

[Link](#) zur Anleitung bezüglich Suche nach bestimmten Artikeln/Medikamenten

Statistiken

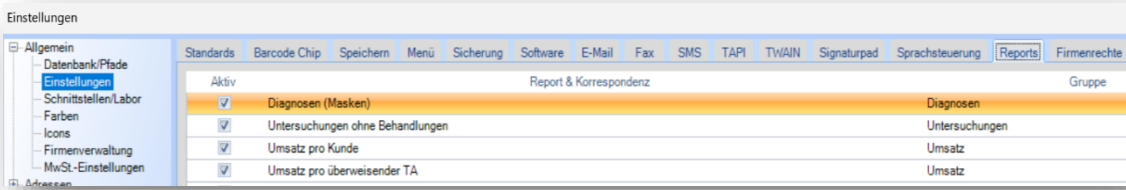
Statistiken beinhalten sicher die wichtigsten und mächtigsten Optionen zur retrospektiven Auswertung diverser Themen. Auch hier stellt Vetera in seinem Support Portal zwei Anleitungen zur Verfügung, die die Übersichts- und Artikelstatistik betreffen. Analog zur Beschreibung der Artikelstatistik können Sie auch die Leistungsstatistik verwenden, um beispielsweise Ihre TOP-Leistungen zu identifizieren.

[Link](#) zur Anleitung der Statistikübersicht

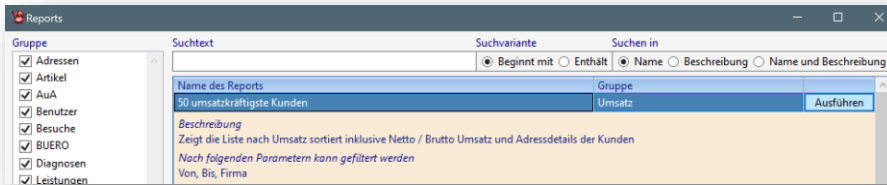
[Link](#) zur Anleitung der Artikelstatistik

Reports

Reports sind sehr spezifische Datenbankabfragen, die stets und unmittelbar in einem Excel-Export münden. In den Programmeinstellungen finden Sie die Auflistung aller aktuell verfügbaren Reports unter „**Extras** → **Einstellungen** → **Allgemein** → **Einstellungen** → **Register Reports**“. Dort können Sie in die von Ihnen gewünschten Reports aktivieren und deaktivieren.



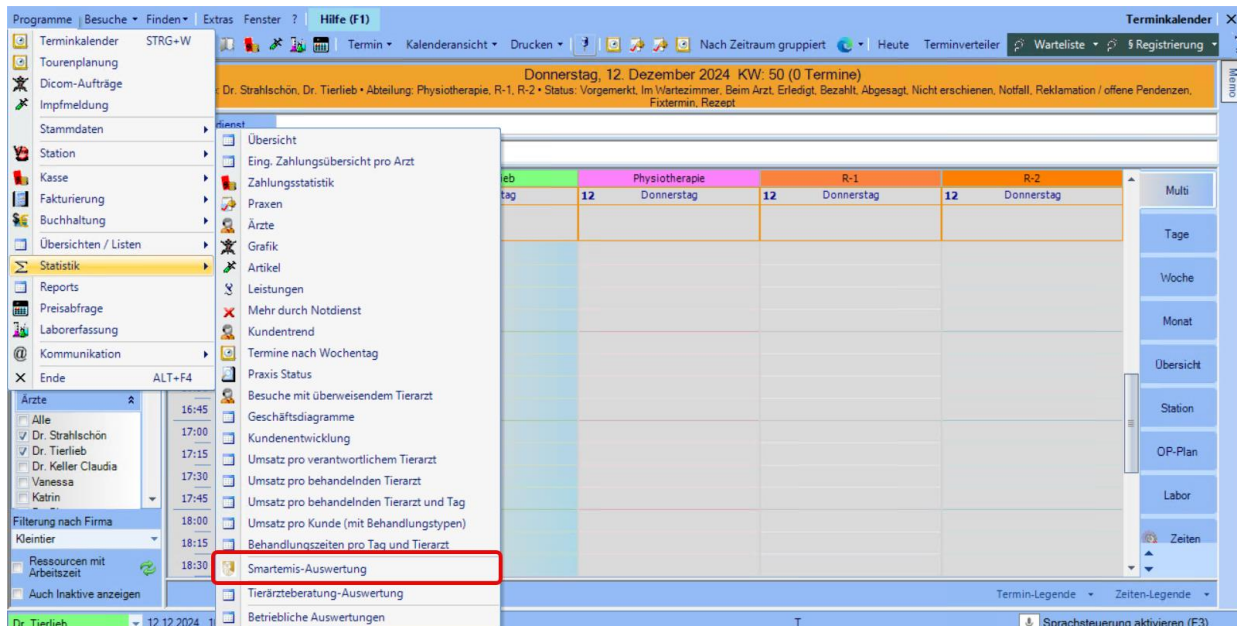
Ihre aktiven Reports finden Sie unter dem Menüpunkt „**Programme → Reports**“. Die Bedienung ist denkbar einfach. Sie wählen Ihren gewünschten Report und klicken auf „**Ausführen**“.



Danach wählen Sie einen Speicherort und Dateinamen aus, speichern die Auswahl und wählen im dann folgenden Dialog Ihre Parameter. Je nach Report werden hier Eckdaten wie Zeiträume, Firma, Tierarten u.v.m. abgefragt.

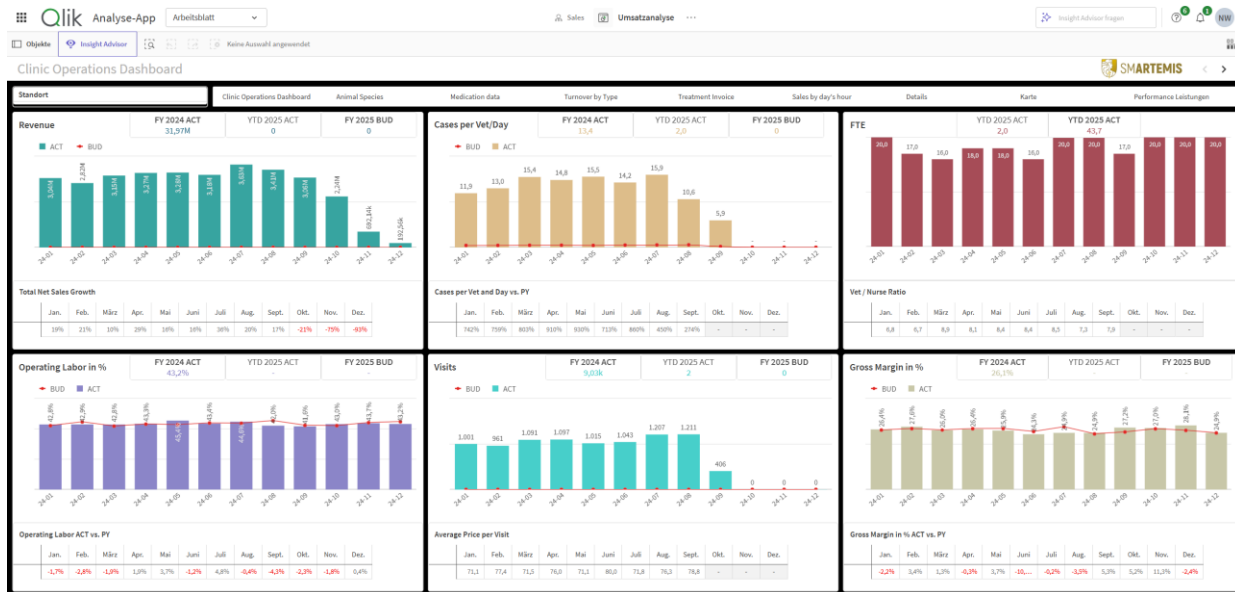
Die Smartemis-Auswertung

Vetera hat speziell für unser tierärztliches Netzwerk eine eigene Auswertung in einem gesonderten Programmteil programmiert. Die Smartemis-Auswertung in Vetera bietet Ihnen die Möglichkeit, bis zur Behandlungsebene einen sehr detaillierten Datenexport zu erhalten. Miteinander können wir dadurch unter anderem eine noch bessere und zugeschnittene Beratung im Rahmen des Consultings erreichen. Sie bekommen aus dem Export dieser „Rohdaten“ eine exzellente Übersicht in Cockpit-Perspektive der anonymisierten Daten Ihrer Praxis in [Qlik](#).



Das Qlik-Dashboard

Innerhalb des Qlik-Portals können Sie alle Daten Ihrer Praxis und unabhängig von Ihrer Praxisverwaltungssoftware einsehen und den Überblick behalten. Diese Daten wurden selbstverständlich vor der Verarbeitung in Qlik vollständig hinsichtlich Ihrer Kundendaten datenschutzkonform anonymisiert.



[Online-Gesprächstermin direkt mit dem Smartemis IT-Team vereinbaren](#)